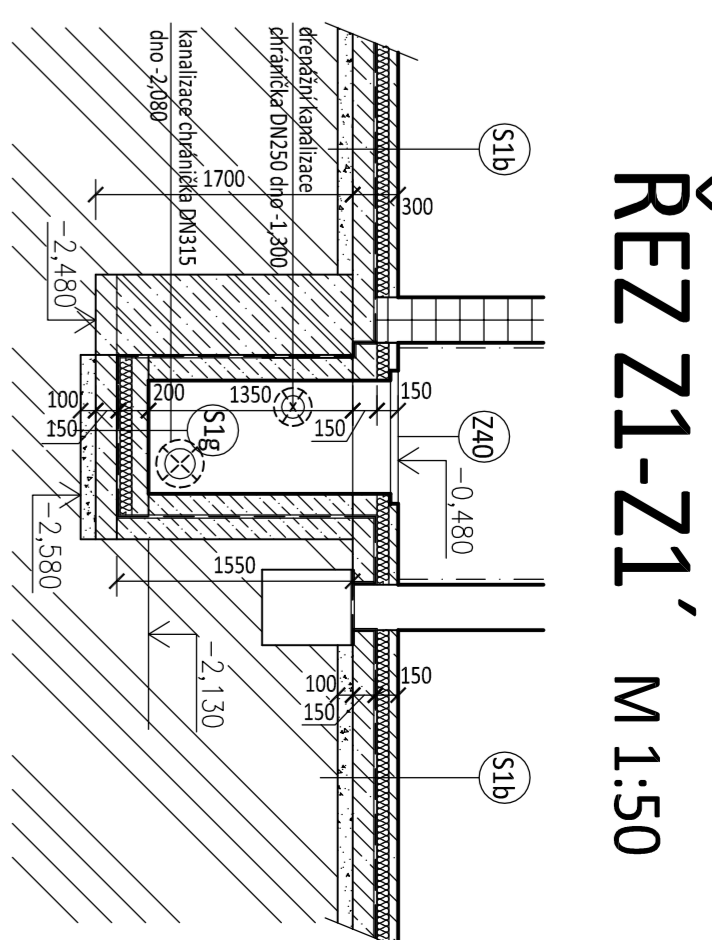
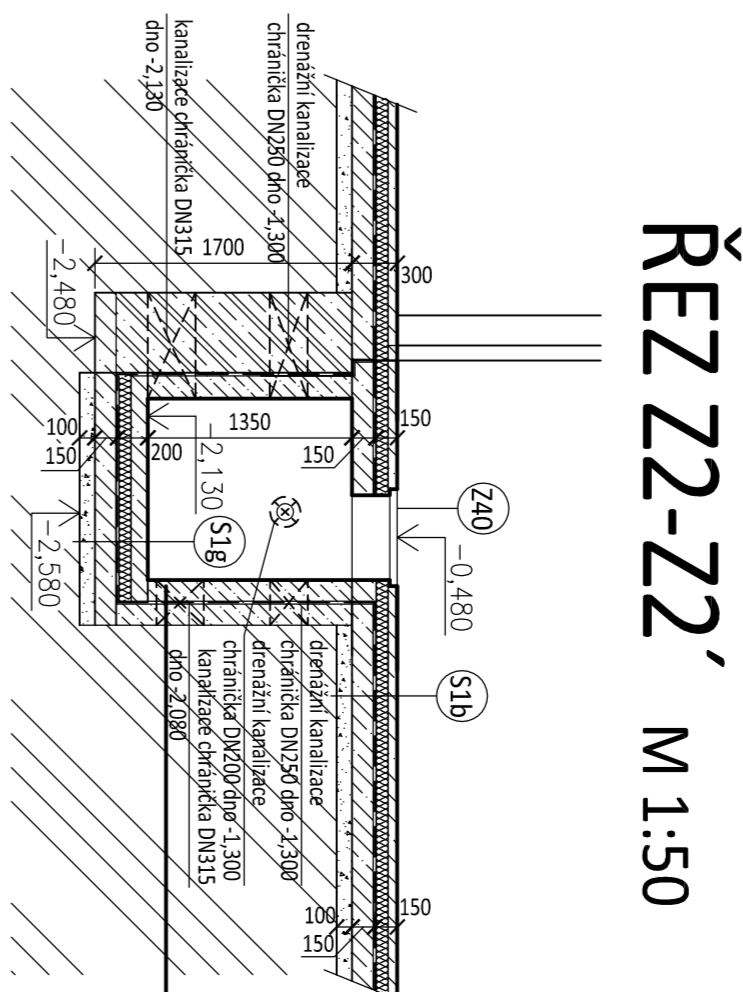


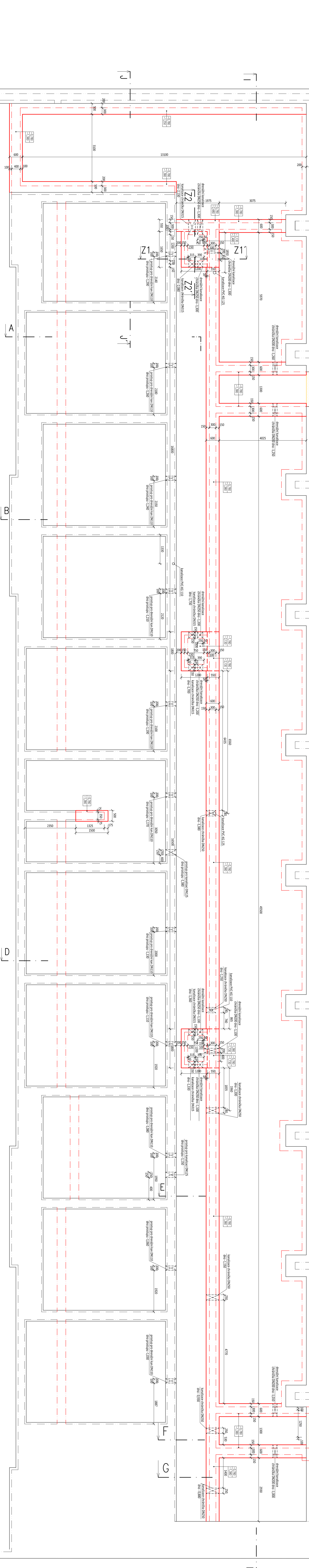
ZÁKLADOVÉ KONSTRUKCE




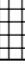



REZ Z1-Z1' M 1:50



ŘEZ Z2-Z2' M 1:50



LEGENDA MATERIÁLU

- | VIBROČIŠNÉ KONSTRUKCE | |
|---|---|
|  | ZONOVÉ ZEMVÝKONČENÉ BLOKY 24x30x248mm P10
$U = 0,25 \text{ W/m}^2\text{K}$ ZEMNÉ NA MALÚ PRÁD TÍKNE SPÁRY |
|  | ZONOVÉ BETONOVÉ PRÍMEROVÉ PLYNOCIVÉ DOPLNČOKY NA 200
CM2, VYHODNOTENÉ SÚHLADNÝMI 500 A 100 200mm, VYKONKOVÉ
400A1, 100A1, 50A1, KOTVENÉ DO BLOKOV NA OCHRANU MALÚ |
|  | BETON C 25/30 |
|  | BETON C 25/30 |
|  | ŽELEZOBETON C 25/30 |

POZNÁMKA

všechny práce provádět dle platných čísla technologických pravidel, za dodržení pravidel neustálosti a nepřibídnutých okolností nutno přizvat projektanta úpravení dalšího postupu prací na stavbě.

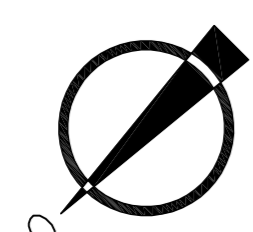
Meziúloží součástí výkresů jsou ostatní výkresy jednotlivých procesů, technické dokumentace, dle seznamu příloh. Při provádění je nutné provést řádnou kontrolu stavění podle úpravení jednotlivých procesů.


Všechny pracovní úředně je výkresoch nutno oříznout na místě.

ZÁKLADOVÉ KONSTRUKCE BETON C 25/30

ZÁKLADOVÉ KONSTRUKCE OPLOCENÍ A BRÁNY VZT

VIZ STAVEBNÉ KONSTRUKČNÍ ČÁST
OPERNÝCH PREFABRIKOVANÝCH ZDI - BEI ON C 16/20



Priglasenie:	Vypracoval:	Zadefinoval:	 QATROSYSTEM, spol. s r.o. Myslavská 37/8 580 01 Hlavenka u Brna IČO: 569 430 75 DIČ: CZ569430754 PROJEKCE
Ing. Roman Růž	Lenka Křivá	Ing. František Dvořák	
Zakázka č.:	Atestováno:	Ov/14	
18-50-775			

Zimní stadion - dostavba zázemí pod tribuno

ARCHITEKTONICKO - STAVEBNÍ ŘEŠENÍ

ZÁKLADOVÉ KONSTRUKCE